

CONSTRUÇÃO DO NOVO SALÃO DE EVENTOS DA SEDE DA ASSOCIAÇÃO DOS SERVIDORES DA FAZENDA DO ESTADO MA (ASFEM)

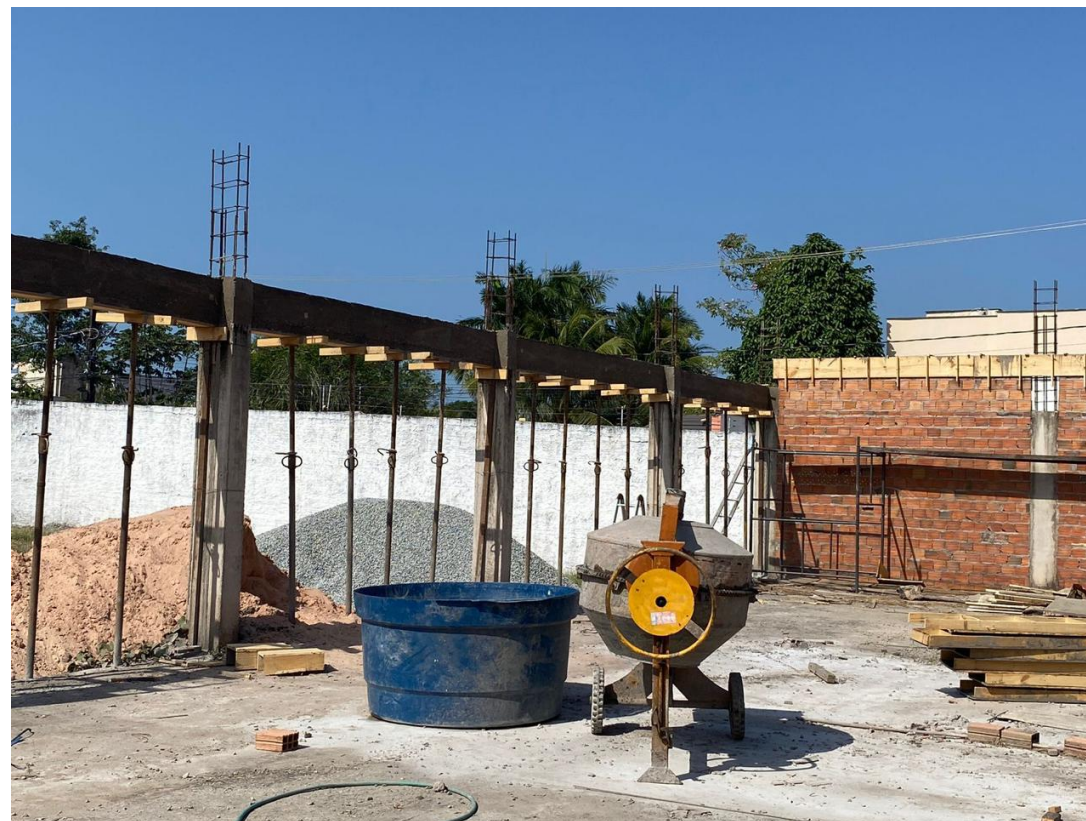
OBRAS RETOMADAS



EXECUÇÃO DE VIGAS E COMPLEMENTO DE PILARES



Concretagem do vigamento superior térreo



Finalizado o vigamento superior, executou-se o complemento de alvenaria para cobertura.



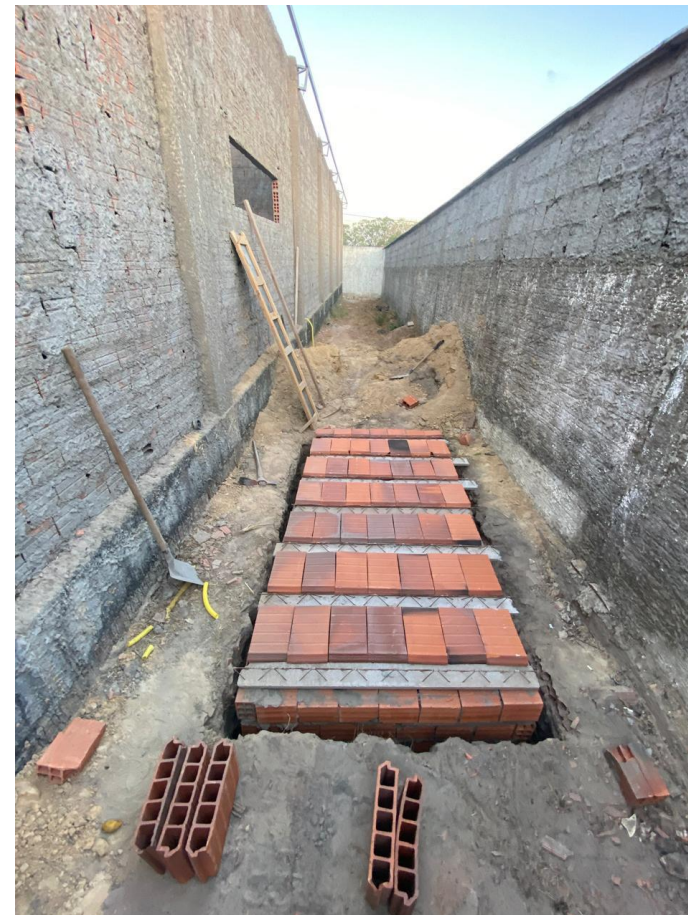
Em seguida, foi feito o chapisco de toda parte estrutural e alvenaria, interno e externo.



Finalizado chapisco, em conjunto, deu-se início as instalações elétricas, hidráulicas e sanitárias.



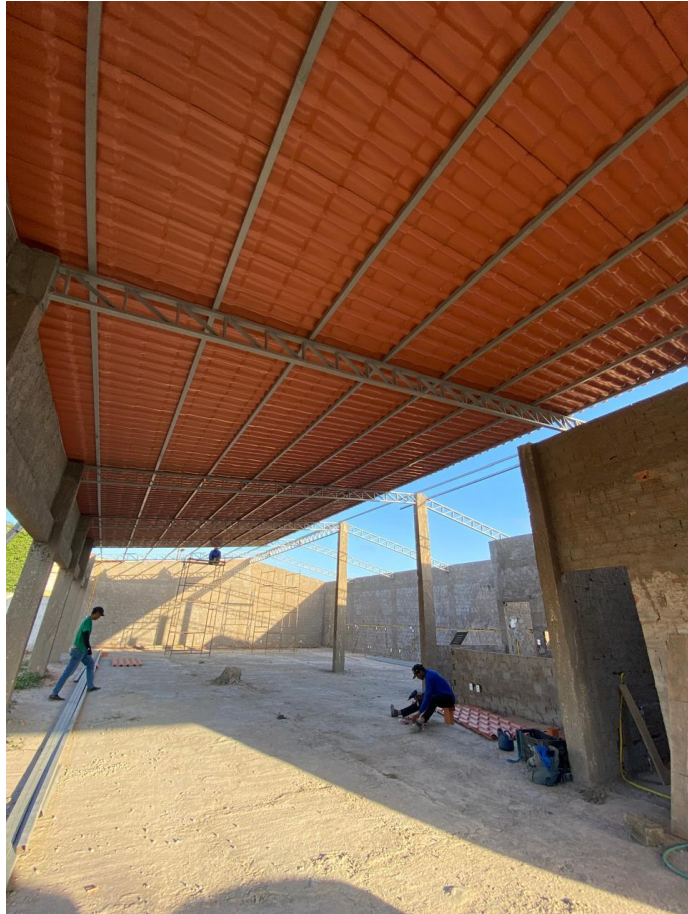
Garantindo a funcionalidade para uso do Novo Salão de Eventos da Sede.



Em seguida, deu início a cobertura, em estrutura metálica galvanizada



Cobertura em estrutura metálica galvanizada e em telha colonial PVC (conforto térmico/acústico)



Finalizado cobertura do Novo Salão da Sede



Deu-se início ao reboco interno e externo, em conjunto com serviços externos, como escadaria, rampas de acesso, piso área dos fundos.



SEGUIMOS EM OBRA, para melhor atendê-los com as melhores condições de conforto e comodidade em nossa casa.



*Até aqui nos
ajudou o Senhor*

1 samuel 7:12